



Objekt-Nr. 739 | Kaufpreis: 1.325.000,00 € | Wohnfläche: 495,00 m²

Zwei Mehrparteien-Ferienhäuser in ruhiger Lage unmittelbar vor Zingst 7 Einheiten!!

Objektart	Haus
Objektadresse	18356 Pruchten
Zimmer	14
Wohneinheit	7
Wohnfläche	495,00 m ²
Grundstücksfläche (ca.)	3.147,00 m ²
Energieausweis	Ausgestellt ab 01.05.14
Energieausweisart	Verbrauchsausweis
Energiesparverordnung	Energieeinsparverordnung 2014
Endenergieverbrauch	119,9 kWh/(m ² *a)
Effizienzklasse	Klasse D
Provision	4,76 % inklusive MwSt von 19 %



Herr Christian Pawelke
christian.pawelke@vplusv.de
+49 3843 696642
+49 162 1979825

Jetzt Besichtigungstermin vereinbaren! Für weitere Informationen stehen wir jederzeit zur Verfügung!

Objektbeschreibung

Die beiden Ferienhäuser befinden sich in unmittelbarer Nähe zum Darßer Bodden, nur 5 Minuten mit dem Fahrrad entfernt, im touristisch ruhigeren Bereich des malerischen Dorfes Pruchten, kurz vor der Urlaubsregion Fischland Darß Zingst der Inseln Darß und Zingst.

Haus 1:

gebaut im Jahre 1979, stetig saniert und renoviert
4 Ferienwohnungen

Haus 2:

gebaut im Jahre 2001
2 großzügige Ferienwohnungen
1 vermeinte DG-Wohnung mit 120 m² Wohnfläche
Unterkellerung als Wohnraum nutzbar

Insgesamt verfügen die Häuser über 14 Zimmer, aufgeteilt in 7 Einheiten, jeweils ausgestattet mit Schlafzimmern, Küchen, Bädern und vollständiger Ausstattung für die Ferienvermietung. Beide Häuser sind durchweg saniert und renoviert. Das Grundstück ist weitläufig und attraktiv, mit zwei Nebengelassen (Saunahaus, Werkstatt) und einem Carport (3 Stellplätze), alles in einem gutem Zustand. Auf dem Gelände sind ausreichend weitere Parkplätze vorhanden.

Es gibt diverse Nutzungs-, Erweiterungs- und Teilungsmöglichkeiten. Insbesondere besteht die Option, die Immobilie in zwei Grundstücke mit je einem Mehrparteienhaus zu teilen. Die Ferienhäuser befinden sich im laufenden Betrieb und sind gut belegt, mit vielen Stammkunden. Buchungen für die Saison 2024 liegen bereits ausreichend vor. Die Umsätze bewegen sich auf einem gehobenen Niveau. Genauere Angaben zu den geschäftsinternen Zahlen sind auf Nachfrage erhältlich.

Lagebeschreibung

Die Ferienhäuser liegen direkt in der Nähe zum Darßer Bodden, unweit der Insel Darß/Zingst und somit unweit der Ostsee. Die Lage bietet hervorragende Infrastrukturanbindung und befindet sich in einer Region mit zahlreichen Urlaubserlebnissen und Möglichkeiten für Touristen.

Ausstattung

Es handelt sich um eine im Betrieb befindliche Ferienvermietung mit Vollaussstattung. Weitere Details zur Ausstattung sind auf Nachfrage erhältlich.

Sonstiges

Alle Angaben beruhen auf Informationen des Eigentümers. Weitere Informationen sind gern auf Anfrage per Mail erhältlich, insbesondere Zahlen, Daten und Fakten zum Unternehmen. Weitere Unterlagen wie Grundrisse und Bauunterlagen sind ebenfalls auf Nachfrage verfügbar. Für die Herausgabe dieser Informationen wird eine Verschwiegenheitsklausel verlangt.



2 Haus 1



3 Haus 1



4 Haus 2



5 Haus 2



6 Nebengebäude



7 Carport



8 Außenanlagen



9 Bsp. Innen



10 Bsp. Innen



11 Bsp. Innen



12 Bsp. Innen



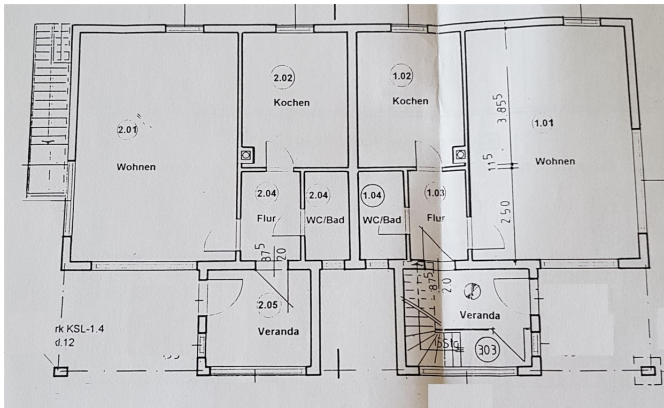
13. Bsp Innen



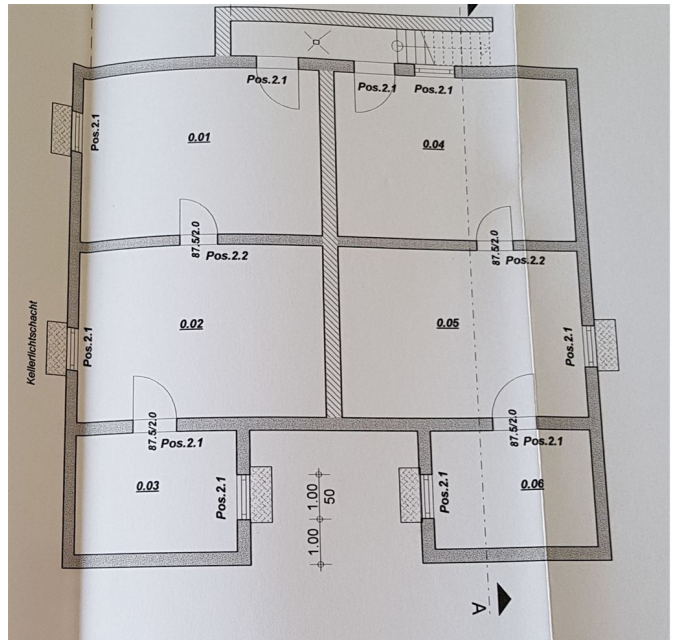
14 Bsp. Bad



15 Bsp. Bad



Grundriss Haus 2 EG



Grundriss Haus 2 KG

